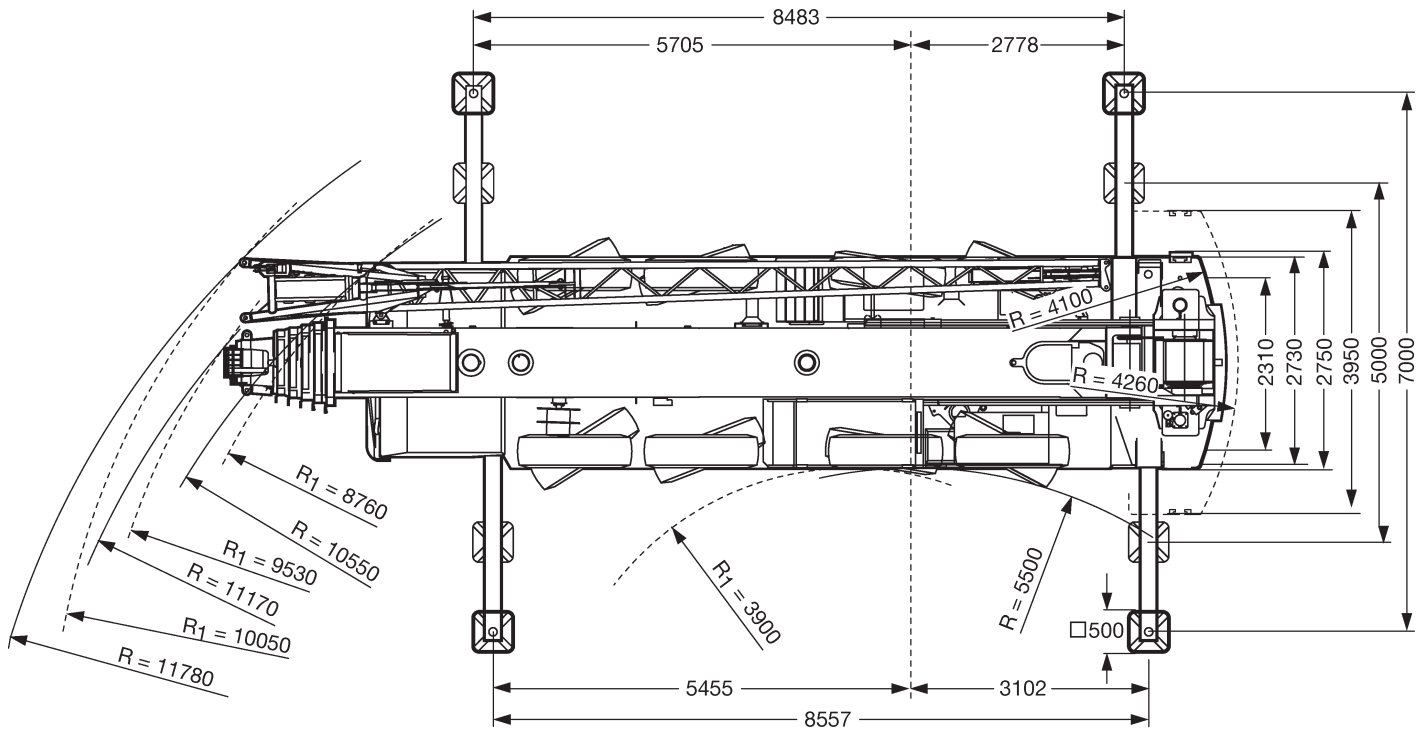
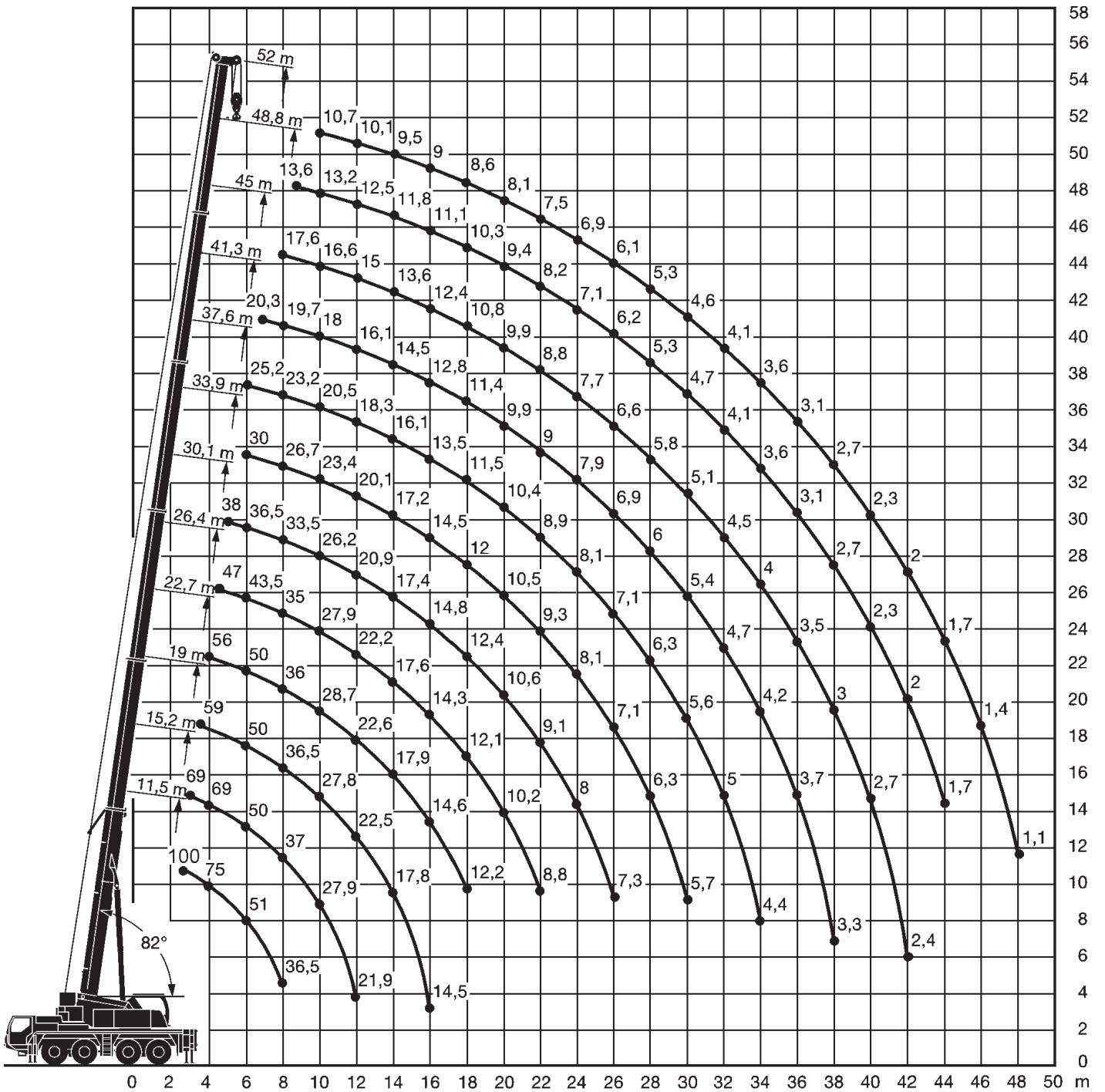


\* abgesenkt



R<sub>1</sub> = Allradlenkung · All-wheel steering · Direction toutes roues · Tutti gli assi sterzanti · Dirección en todos los ejes · Поворот всеми колесами

Alle Angaben ohne Gewähr und vorbehaltlich technischer Änderungen und Satzfehler.  
All information given are for reference only





11,5-52m



7x8,56m





22t



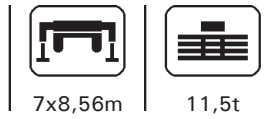
360°





75%

	11,5*	11,5	15,2	19	22,7	26,4	30,1	33,9	37,6	41,3	45	48,8	52	
2,5	100													2,5
3	90	83												3
3,5	82	75	69	59										3,5
4	75	69	69	59	56									4
4,5	70	64	63	60	56	47								4,5
5	62	59	59	58	55	46	38							5
6	51	50	50	50	50	43,5	36,5	30	25,2					6
7	43	42	43	42,5	42	41,5	35	28,6	24,4	20,3				7
8	36,5	36	37	36,5	36	35	33,5	26,7	23,2	19,7	17,6			8
9			32	31,5	33	31,5	29,8	25	21,8	19	17,2	13,6		9
10			27,9	27,8	28,7	27,9	26,2	23,4	20,5	18	16,6	13,2	10,7	10
12			21,9	22,5	22,6	22,2	20,9	20,1	18,3	16,1	15	12,5	10,1	12
14				17,8	17,9	17,6	17,4	17,2	16,1	14,5	13,6	11,8	9,5	14
16				14,5	14,6	14,3	14,8	14,5	13,5	12,8	12,4	11,1	9	16
18					12,2	12,1	12,4	12	11,5	11,4	10,8	10,3	8,6	18
20						10,2	10,6	10,5	10,4	9,9	9,9	9,4	8,1	20
22						8,8	9,1	9,3	8,9	9	8,8	8,2	7,5	22
24							8	8,1	8,1	7,9	7,7	7,1	6,9	24
26							7,3	7,1	7,1	6,9	6,6	6,2	6,1	26
28								6,3	6,3	6	5,8	5,3	5,3	28
30								5,7	5,6	5,4	5,1	4,7	4,6	30
32									5	4,7	4,5	4,1	4,1	32
34									4,4	4,2	4	3,6	3,6	34
36										3,7	3,5	3,1	3,1	36
38										3,3	3	2,7	2,7	38
40											2,7	2,3	2,3	40
42											2,4	2	2	42
44												1,7	1,7	44
46													1,4	46
48													1,1	48

\*nach hinten



	11,5	15,2	19	22,7	26,4	30,1	33,9	37,6	41,3	45	48,8	52	
3	81												3
3,5	74	69	59										3,5
4	68	67	59	56									4
4,5	61	61	60	56	47								4,5
5	56	56	56	51	46	38							5
6	45,5	46	43,5	41	39,5	36,5	30	25,2					6
7	37,5	38,5	35,5	35	32,5	30,5	28,1	24,4	20,3				7
8	31	32	31,5	29,6	27,7	26	24,5	22,7	19,7	17,6			8
9		26,5	26,7	25,4	23,8	22,5	21,9	20,4	19	17,2	13,6		9
10		22,1	22,8	22,1	20,8	20,6	19,3	17,9	16,8	16,4	13,2	10,7	10
12		16,3	16,9	17	16,6	16,4	15,7	14,8	13,9	13,2	12,5	10,1	12
14			13,2	13,8	13,2	13,4	12,8	12,5	12	11,4	10,6	9,5	14
16			10,7	11,2	10,6	11	11	10,6	10	9,4	8,7	8,5	16
18				9,2	9,1	9,4	9,3	8,9	8,4	7,9	7,2	7,1	18
20					7,8	7,9	7,8	7,6	7,2	6,7	6,1	5,9	20
22					6,6	6,7	6,6	6,4	6	5,7	5,1	5	22
24						5,8	5,6	5,4	5,1	4,8	4,3	4,2	24
26						5	4,8	4,7	4,4	4,1	3,6	3,5	26
28							4,1	4	3,8	3,5	3	2,9	28
30							3,6	3,4	3,2	3	2,5	2,4	30
32								3	2,7	2,5	2,1	2	32
34								2,5	2,3	2,1	1,7	1,6	34
36									1,9	1,7	1,3	1,3	36
38									1,6				38



11,5-52m



7x8,56m





8t

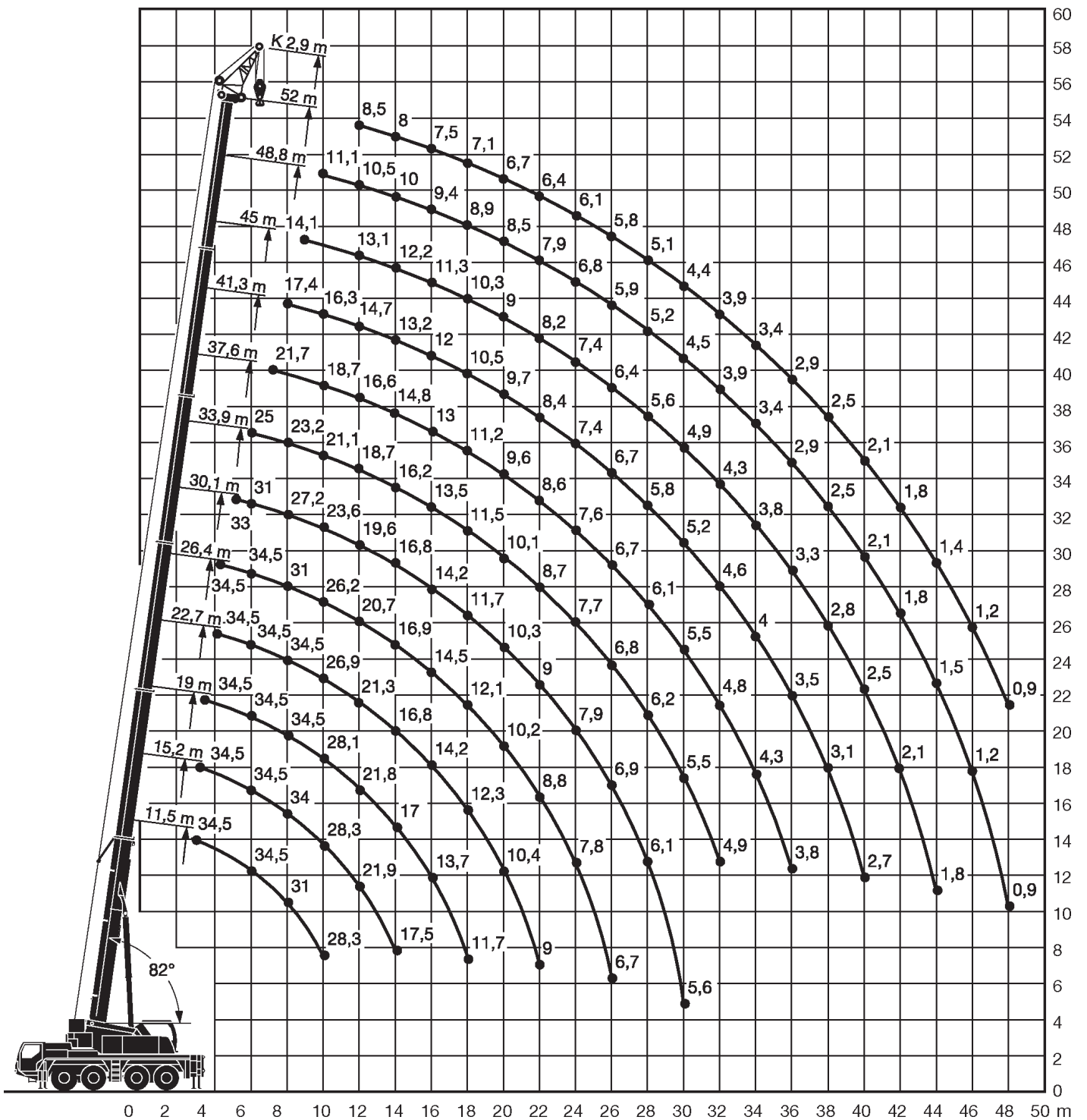


360°



75%

	11,5	15,2	19	22,7	26,4	30,1	33,9	37,6	41,3	45	48,8	52	
3	81												3
3,5	73	69	59										3,5
4	67	67	59	56									4
4,5	61	60	58	53	47								4,5
5	54	54	51	46	43,5	38							5
6	43,5	44	39,5	39	36	33	30	25,2					6
7	36	35	34	32	29,7	27,7	25,9	23,9	20,3				7
8	28	29,5	28,3	26,8	25	23,5	22,9	21,1	19,6	17,6			8
9		24	24,1	22,9	21,7	21,2	19,8	18,4	17,7	16,6	13,6		9
10		20	20,6	19,9	18,9	18,6	17,7	16,6	15,6	14,4	13,2	10,7	10
12		14,6	15,2	15,7	14,7	14,6	13,9	13,5	12,9	12,2	11,3	10,1	12
14			11,8	12,4	11,7	12,2	11,7	11,1	10,5	9,9	9,1	8,9	14
16			9,4	9,9	10	10,1	9,7	9,2	8,7	8,1	7,4	7,2	16
18				8,1	8,2	8,3	8,1	7,7	7,2	6,7	6,1	5,9	18
20					6,8	6,9	6,8	6,5	6,1	5,6	5	4,9	20
22					5,7	5,8	5,6	5,4	5,1	4,7	4,1	4	22
24						5	4,8	4,6	4,3	4	3,4	3,3	24
26						4,2	4	3,9	3,6	3,3	2,8	2,7	26
28							3,4	3,3	3,1	2,8	2,2	2,2	28
30							2,9	2,8	2,5	2,3	1,8	1,7	30
32								2,3	2,1	1,9	1,4	1,3	32
34								2	1,7	1,5			34
36									1,4	1,1			36
38									1,1				38





11,5-52m



2,9m



7x8,56m





22t

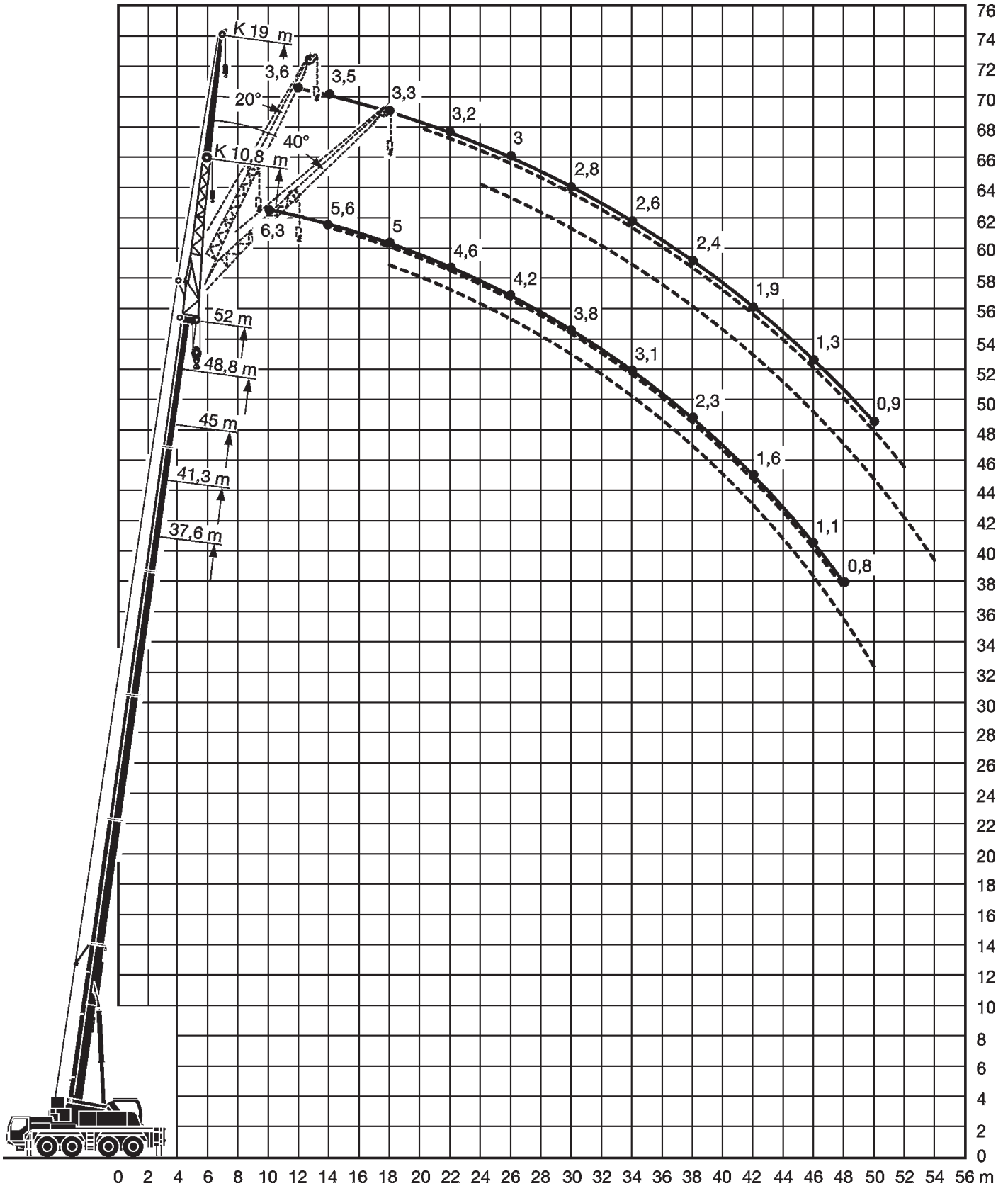


360°



75%

	11,5	15,2	19	22,7	26,4	30,1	33,9	37,6	41,3	45	48,8	52	
3	34,5												3
3,5	34,5	34,5	34,5										3,5
4	34,5	34,5	34,5	34,5									4
4,5	34,5	34,5	34,5	34,5	34,5								4,5
5	34,5	34,5	34,5	34,5	34,5	33							5
6	34,5	34,5	34,5	34,5	34,5	31	25						6
7	32,5	34,5	34,5	34,5	33	29,2	24,1	21,7					7
8	31	34	34,5	34,5	31	27,2	23,2	20,8	17,4				8
9	30	32,5	32	31	28,9	25,3	22,2	19,9	16,8	14,1			9
10	28,3	28,3	28,1	26,9	26,2	23,6	21,1	18,7	16,3	13,8	11,1		10
12		21,9	21,8	21,3	20,7	19,6	18,7	16,6	14,7	13,1	10,5	8,5	12
14		17,5	17	16,8	16,9	16,8	16,2	14,8	13,2	12,2	10	8	14
16			13,7	14,2	14,5	14,2	13,5	13	12	11,3	9,4	7,5	16
18			11,7	12,3	12,1	11,7	11,5	11,2	10,5	10,3	8,9	7,1	18
20				10,4	10,2	10,3	10,1	9,6	9,7	9	8,5	6,7	20
22				9	8,8	9	8,7	8,6	8,4	8,2	7,9	6,4	22
24					7,6	7,9	7,7	7,6	7,4	7,4	6,8	6,1	24
26					6,7	6,9	6,8	6,7	6,7	6,4	5,9	5,8	26
28						6,1	6,2	6,1	5,8	5,6	5,2	5,1	28
30						5,6	5,5	5,5	5,2	4,9	4,5	4,4	30
32							4,9	4,8	4,6	4,3	3,9	3,9	32
34								4,3	4	3,8	3,4	3,4	34
36								3,8	3,5	3,3	2,9	2,9	36
38									3,1	2,8	2,5	2,5	38
40									2,7	2,5	2,1	2,1	40
42										2,1	1,8	1,8	42
44										1,8	1,5	1,4	44
46											1,2	1,2	46
48											0,9	0,9	48







37,6-52m



10,8m



7x8,56m



22t





360°

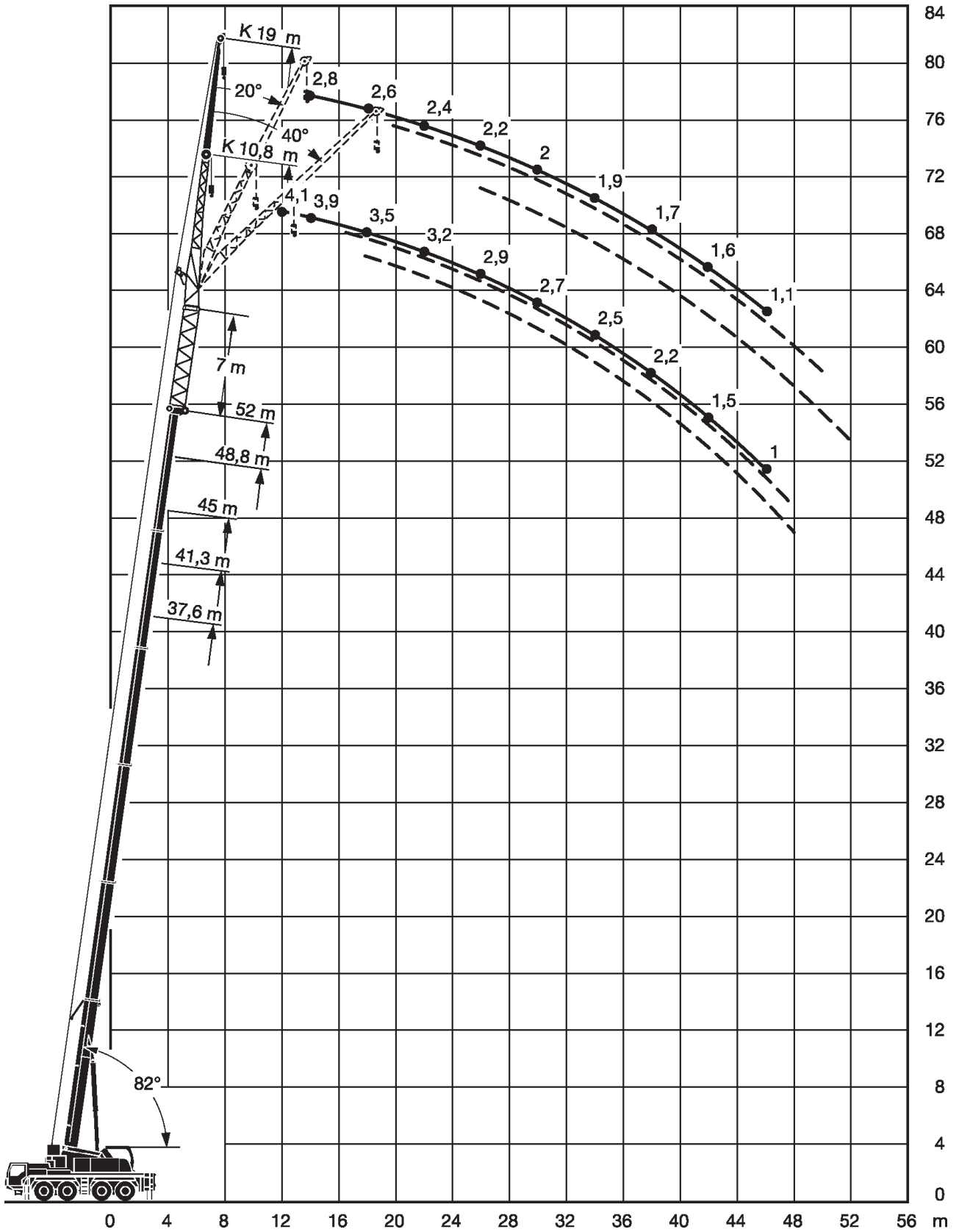


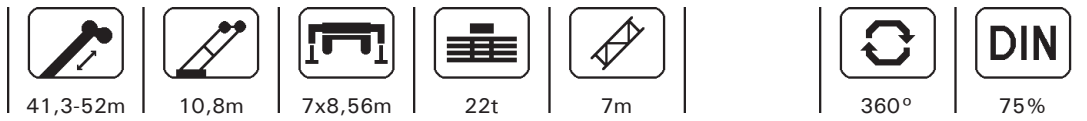
75%



7 8 9 10 12 14 16 18 20 22 24 26 28 30 32 34 36 38 40 42 44 46 48 50 52	37,6			41,3			45			48,8			52			7 8 9 10 12 14 16 18 20 22 24 26 28 30 32 34 36 38 40 42 44 46 48 50 52
	0°	20°	40°	0°	20°	40°	0°	20°	40°	0°	20°	40°	0°	20°	40°	
7	13,6															7
8	13,2			12,1												8
9	12,9			11,8			9,6			7,8						9
10	12,6			11,6			9,4			7,6			6,3			10
12	12	10,6		11,2	10,1		8,9			7,2			5,9			12
14	11,3	9,9	8,7	10,7	9,6		8,5	8		6,9	6,6		5,6	5,3		14
16	10,6	9,3	8,2	10	9,2	8,1	8,1	7,6	7,4	6,6	6,2		5,3	5,1		16
18	9,8	8,8	7,8	9,2	8,7	7,8	7,7	7,2	7	6,2	5,9	5,8	5	4,8	4,7	18
20	9	8,3	7,5	8,5	8,3	7,5	7,3	6,8	6,6	5,9	5,6	5,6	4,8	4,6	4,5	20
22	8	7,8	7,1	7,4	7,8	7,2	6,9	6,5	6,3	5,6	5,4	5,3	4,6	4,4	4,3	22
24	7	7,5	6,9	6,7	6,9	6,9	6,3	6,2	6,1	5,4	5,2	5,1	4,4	4,2	4,1	24
26	6,1	6,6	6,6	6,1	6	6,4	5,5	5,9	5,8	5,1	5	4,9	4,2	4	3,9	26
28	5,4	5,7	6	5,3	5,7	5,6	5	5,2	5,6	4,8	4,8	4,7	4	3,8	3,8	28
30	4,7	5	5,2	4,7	5	5,3	4,7	4,6	4,8	4,2	4,6	4,6	3,8	3,7	3,6	30
32	4,4	4,3	4,5	4,5	4,4	4,6	4,2	4,4	4,5	3,7	4	4,3	3,5	3,5	3,5	32
34	4,1	4,1	4,1	4	4,2	4,2	3,7	4	4,2	3,2	3,5	3,8	3,1	3,4	3,4	34
36	3,8	3,9	4	3,5	3,7	3,8	3,2	3,5	3,6	2,8	3,1	3,3	2,6	2,9	3,2	36
38	3,4	3,5	3,6	3	3,2	3,4	2,8	3	3,2	2,4	2,6	2,8	2,3	2,5	2,7	38
40	3	3,1	3,1	2,7	2,8	2,9	2,4	2,6	2,7	2	2,3	2,4	1,9	2,2	2,3	40
42	2,6	2,7	2,7	2,3	2,5	2,5	2,1	2,2	2,3	1,7	1,9	2,1	1,6	1,8	2	42
44	2,4	2,4		2	2,1	2,2	1,8	1,9	2	1,4	1,6	1,7	1,3	1,5	1,7	44
46				1,8	1,8		1,5	1,6	1,7	1,1	1,3	1,4	1,1	1,2	1,4	46
48				1,5	1,6		1,3	1,4	1,4	0,9	1	1,1	0,8	1	1,1	48
50							1	1,1			0,8	0,8			0,8	50
52							0,8									52



	37,6			41,3			45			48,8			52			
	0°	20°	40°	0°	20°	40°	0°	20°	40°	0°	20°	40°	0°	20°	40°	
8	5,2															8
9	5,1			4,9												9
10	5,1			4,9			4,6									10
12	4,8			4,7			4,5			4,1			3,6			12
14	4,6			4,5			4,3			4			3,5			14
16	4,4	3,4		4,3	3,4		4,2			3,9			3,4			16
18	4,2	3,3		4,1	3,3		4	3,2		3,7	3,1		3,3			18
20	4	3,2	2,7	3,9	3,2		3,8	3,1		3,6	3		3,2	2,9		20
22	3,8	3,1	2,6	3,8	3,1	2,6	3,7	3	2,6	3,5	2,9		3,2	2,9		22
24	3,6	3	2,6	3,6	3	2,6	3,5	2,9	2,6	3,4	2,9	2,5	3,1	2,8	2,5	24
26	3,4	2,9	2,5	3,5	2,9	2,5	3,4	2,9	2,5	3,3	2,8	2,5	3	2,7	2,4	26
28	3,3	2,8	2,5	3,3	2,8	2,5	3,3	2,8	2,5	3,2	2,7	2,4	2,9	2,7	2,4	28
30	3,2	2,7	2,5	3,2	2,8	2,5	3,2	2,7	2,5	3,1	2,7	2,4	2,8	2,6	2,4	30
32	3,1	2,7	2,5	3,1	2,7	2,5	3,1	2,7	2,4	3	2,6	2,4	2,7	2,6	2,4	32
34	3	2,6	2,5	3	2,7	2,5	3	2,6	2,4	2,9	2,6	2,4	2,6	2,5	2,4	34
36	2,9	2,6	2,5	3	2,6	2,4	3	2,6	2,4	2,9	2,6	2,4	2,5	2,4	2,4	36
38	2,9	2,6	2,5	2,9	2,6	2,4	2,8	2,6	2,4	2,6	2,5	2,4	2,4	2,4	2,4	38
40	2,7	2,6	2,5	2,8	2,6	2,4	2,8	2,6	2,4	2,3	2,5	2,4	2,2	2,3	2,3	40
42	2,7	2,6	2,5	2,7	2,6	2,4	2,4	2,5	2,4	2	2,4	2,4	1,9	2,2	2,3	42
44	2,6	2,5	2,5	2,3	2,5	2,4	2,1	2,4	2,4	1,7	2,1	2,4	1,6	2	2,2	44
46	2,4	2,5	2,4	2,1	2,3	2,4	1,8	2,1	2,3	1,4	1,8	2,1	1,3	1,7	2	46
48	2,1	2,3	2,3	1,8	2	2,1	1,6	1,8	2	1,2	1,5	1,7	1,1	1,4	1,7	48
50	1,9	2	2	1,6	1,8	1,8	1,3	1,6	1,7	1	1,3	1,5	0,9	1,2	1,4	50
52	1,7	1,7		1,4	1,5	1,5	1,1	1,3	1,4	0,8	1	1,2		0,9	1,1	52
54				1,2	1,3		0,9	1,1	1,1		0,8	0,9			0,9	54
56				1	1,1			0,9	0,9							56





	41,3			45			48,8			52			
	0°	20°	40°	0°	20°	40°	0°	20°	40°	0°	20°	40°	
8	6												8
9	5,9			5,5									9
10	5,7			5,4			5						10
12	5,4	5,1		5,1			4,8			4,1			12
14	5,2	4,8		4,9	4,6		4,6	4,4		3,9			14
16	4,9	4,5	4,2	4,7	4,4	4,1	4,5	4,2		3,7	3,6		16
18	4,7	4,3	4	4,5	4,2	4	4,3	4,1	3,8	3,5	3,4	3,3	18
20	4,4	4,1	3,8	4,3	4	3,8	4,1	3,9	3,7	3,4	3,2	3,2	20
22	4,2	3,9	3,7	4,1	3,9	3,6	3,9	3,7	3,5	3,2	3,1	3	22
24	4	3,7	3,5	3,9	3,7	3,5	3,8	3,6	3,4	3,1	3	2,9	24
26	3,8	3,6	3,4	3,8	3,5	3,3	3,6	3,4	3,3	2,9	2,8	2,8	26
28	3,6	3,4	3,2	3,6	3,4	3,2	3,5	3,3	3,2	2,8	2,7	2,6	28
30	3,5	3,3	3,1	3,4	3,3	3,1	3,4	3,2	3,1	2,7	2,6	2,5	30
32	3,3	3,1	3	3,3	3,2	3	3,3	3,1	3	2,6	2,5	2,4	32
34	3,2	3	2,9	3,2	3	2,9	3,1	3	2,9	2,5	2,4	2,3	34
36	3	2,9	2,8	3,1	2,9	2,8	2,7	2,9	2,8	2,4	2,3	2,2	36
38	2,9	2,8	2,8	2,8	2,9	2,7	2,3	2,6	2,7	2,2	2,2	2,2	38
40	2,7	2,7	2,7	2,4	2,6	2,7	1,9	2,2	2,4	1,8	2,1	2,1	40
42	2,3	2,5	2,6	2,1	2,3	2,4	1,6	1,9	2	1,5	1,8	1,9	42
44	2	2,2	2,3	1,8	2	2,1	1,3	1,6	1,7	1,2	1,5	1,6	44
46	1,7	1,9		1,5	1,7	1,8	1,1	1,3	1,4	1	1,2	1,3	46
48	1,5	1,6		1,2	1,4	1,5	0,8	1	1,1		0,9	1	48
50	1,2	1,3		1	1,1				0,9				50
52	1	1,1		0,8	0,9								52
54	0,8	0,9											54



41,3-52m



19m



7x8,56m



22t





7m

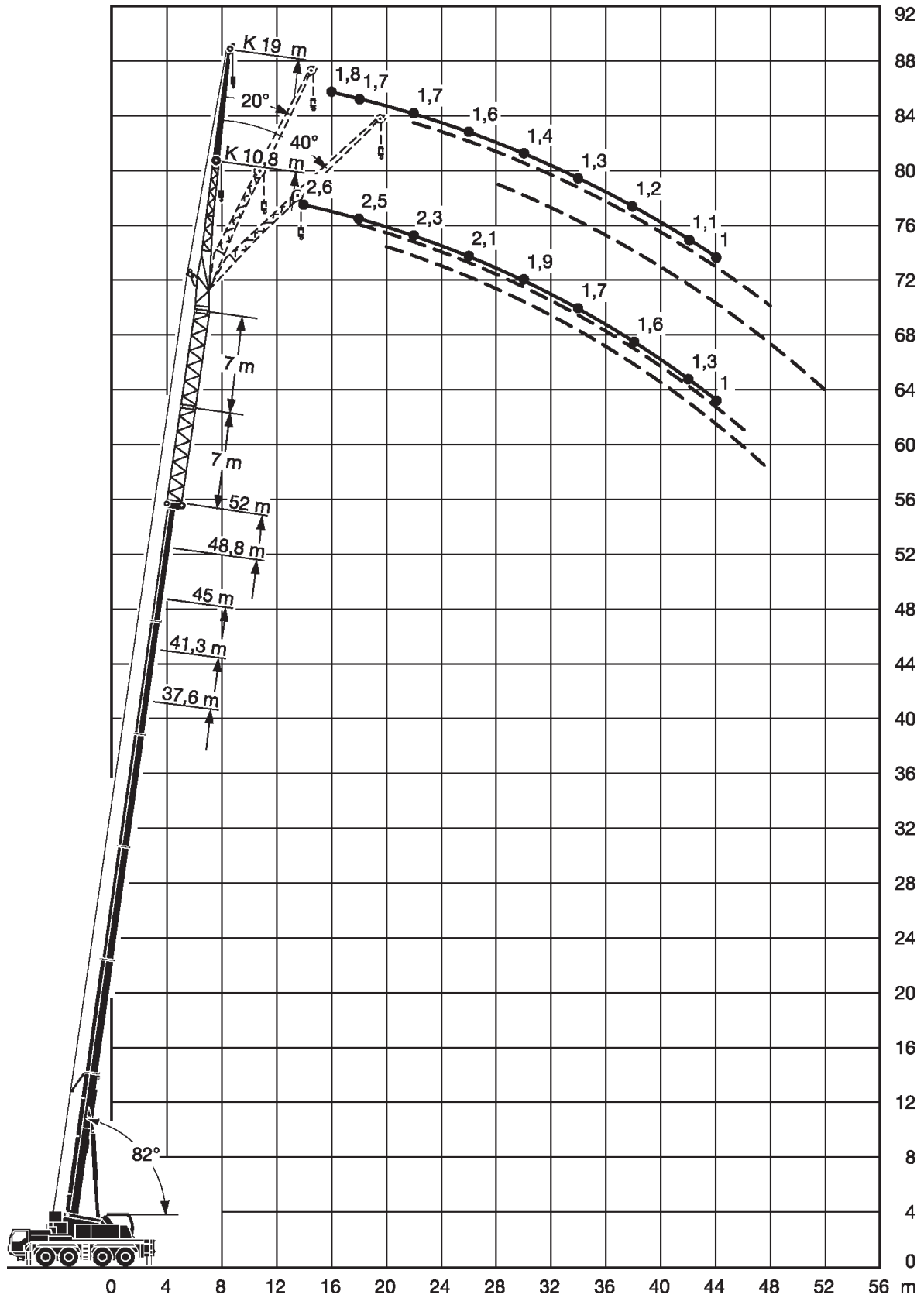


360°



75%

	41,3			45			48,8			52			
	0°	20°	40°	0°	20°	40°	0°	20°	40°	0°	20°	40°	
9	3,8												9
10	3,8			3,6									10
12	3,8			3,6			3,4						12
14	3,7			3,5			3,3			2,8			14
16	3,6			3,4			3,2			2,7			16
18	3,4	3,1		3,3	3,1		3,1			2,6			18
20	3,3	3		3,2	3		3,1	2,9		2,5	2,4		20
22	3,2	2,9	2,6	3,1	2,9		3	2,8		2,4	2,3		22
24	3	2,8	2,6	3	2,8	2,6	2,8	2,7	2,5	2,3	2,3		24
26	2,9	2,7	2,6	2,8	2,6	2,5	2,7	2,6	2,5	2,2	2,2	2,1	26
28	2,8	2,6	2,5	2,7	2,5	2,4	2,6	2,5	2,4	2,1	2,1	2	28
30	2,7	2,5	2,4	2,6	2,4	2,4	2,6	2,4	2,3	2	2	2	30
32	2,5	2,4	2,3	2,5	2,4	2,3	2,5	2,3	2,2	2	1,9	1,9	32
34	2,4	2,3	2,2	2,4	2,3	2,2	2,4	2,2	2,2	1,9	1,8	1,8	34
36	2,4	2,2	2,1	2,4	2,2	2,1	2,3	2,2	2,1	1,8	1,8	1,8	36
38	2,3	2,1	2,1	2,3	2,1	2,1	2,2	2,1	2	1,7	1,7	1,7	38
40	2,2	2,1	2	2,2	2,1	2	2,1	2	2	1,7	1,6	1,7	40
42	2,1	2	2	2,1	2	2	1,8	2	1,9	1,6	1,6	1,6	42
44	2	1,9	1,9	1,9	1,9	1,9	1,5	1,9	1,9	1,3	1,5	1,6	44
46	1,9	1,9	1,9	1,6	1,9	1,9	1,2	1,6	1,9	1,1	1,5	1,5	46
48	1,7	1,8	1,8	1,4	1,7	1,8	1	1,3	1,6		1,2	1,5	48
50	1,4	1,7	1,8	1,2	1,5	1,7		1,1	1,3		1	1,2	50
52	1,2	1,5	1,6	1	1,2	1,4		0,9	1,1			1	52
54	1	1,2		0,8	1	1,2			0,8				54
56	0,8	1			0,8	0,9							56
58		0,8											58





41,3-52m



10,8m



7x8,56m



22t





14m

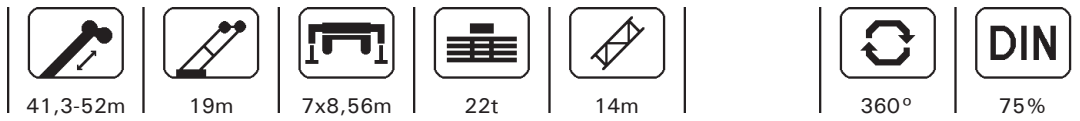


360°



75%

	41,3			45			48,8			52			
	0°	20°	40°	0°	20°	40°	0°	20°	40°	0°	20°	40°	
10	4,2												10
12	4			3,8			3,2						12
14	3,8	3,7		3,6			3,2			2,6			14
16	3,6	3,5		3,5	3,4		3,2	3,2		2,5			16
18	3,5	3,3	3,2	3,4	3,2	3,1	3,2	3		2,5	2,5		18
20	3,3	3,1	3	3,2	3	2,9	3	2,9	2,8	2,4	2,4	2,4	20
22	3,1	3	2,9	3	2,9	2,8	2,9	2,8	2,7	2,3	2,3	2,3	22
24	3	2,8	2,7	2,9	2,8	2,7	2,8	2,7	2,6	2,2	2,2	2,2	24
26	2,8	2,7	2,6	2,8	2,6	2,5	2,7	2,5	2,5	2,1	2,1	2,1	26
28	2,7	2,5	2,5	2,6	2,5	2,4	2,6	2,4	2,4	2	2	2	28
30	2,5	2,4	2,4	2,5	2,4	2,3	2,5	2,3	2,3	1,9	1,9	1,9	30
32	2,4	2,3	2,3	2,4	2,3	2,2	2,4	2,2	2,2	1,8	1,8	1,8	32
34	2,3	2,2	2,2	2,3	2,2	2,1	2,3	2,2	2,1	1,7	1,7	1,7	34
36	2,2	2,1	2,1	2,2	2,1	2,1	2,2	2,1	2	1,7	1,6	1,6	36
38	2,1	2	2	2,1	2	2	2,1	2	2	1,6	1,6	1,6	38
40	2	2	1,9	2,1	2	1,9	1,7	2	1,9	1,5	1,5	1,5	40
42	2	1,9	1,9	1,8	1,9	1,9	1,4	1,7	1,8	1,3	1,4	1,4	42
44	1,9	1,8	1,8	1,6	1,8	1,8	1,1	1,4	1,5	1	1,2	1,4	44
46	1,6	1,8	1,7	1,3	1,5	1,6		1,1	1,2		1	1,1	46
48	1,4	1,5	1,6	1,1	1,2	1,4			1			0,9	48
50	1,1	1,3		0,8	1	1,1							50
52	0,9	1			0,8								52
54		0,8											54



↙ m	41,3			45			48,8			52			↘ m
	0°	20°	40°	0°	20°	40°	0°	20°	40°	0°	20°	40°	
12	2,9			2,8									12
14	2,8			2,7			2,2						14
16	2,7			2,6			2,2			1,8			16
18	2,6			2,5			2,1			1,7			18
20	2,5	2,4		2,4	2,3		2,1			1,7			20
22	2,4	2,3		2,3	2,2		2,1	2		1,7	1,7		22
24	2,3	2,2	2,1	2,2	2,1		2,1	2		1,7	1,7		24
26	2,2	2,1	2	2,1	2	2	2	2		1,6	1,6		26
28	2,1	2	1,9	2	1,9	1,9	1,9	1,9	1,8	1,5	1,5	1,5	28
30	2	1,9	1,9	1,9	1,9	1,8	1,8	1,8	1,8	1,4	1,5	1,5	30
32	1,9	1,8	1,8	1,9	1,8	1,8	1,8	1,7	1,7	1,4	1,4	1,4	32
34	1,8	1,7	1,7	1,8	1,7	1,7	1,7	1,7	1,6	1,3	1,3	1,4	34
36	1,7	1,7	1,6	1,7	1,6	1,6	1,6	1,6	1,6	1,3	1,3	1,3	36
38	1,6	1,6	1,6	1,6	1,6	1,6	1,6	1,5	1,5	1,2	1,2	1,3	38
40	1,6	1,5	1,5	1,6	1,5	1,5	1,5	1,5	1,5	1,1	1,2	1,2	40
42	1,5	1,5	1,5	1,5	1,5	1,5	1,5	1,4	1,4	1,1	1,1	1,2	42
44	1,4	1,4	1,4	1,5	1,4	1,4	1,2	1,4	1,4	1	1,1	1,1	44
46	1,4	1,3	1,3	1,4	1,4	1,3	1	1,3	1,3		1	1,1	46
48	1,3	1,3	1,3	1,1	1,3	1,3		1,1	1,3		1	1	48
50	1,3	1,3	1,2	0,9	1,3	1,3		0,9	1,2			1	50
52	1,1	1,2	1,2		1	1,2			0,9			0,8	52
54	0,9	1,1	1,2		0,8	1							54
56		0,9	1,1			0,8							56