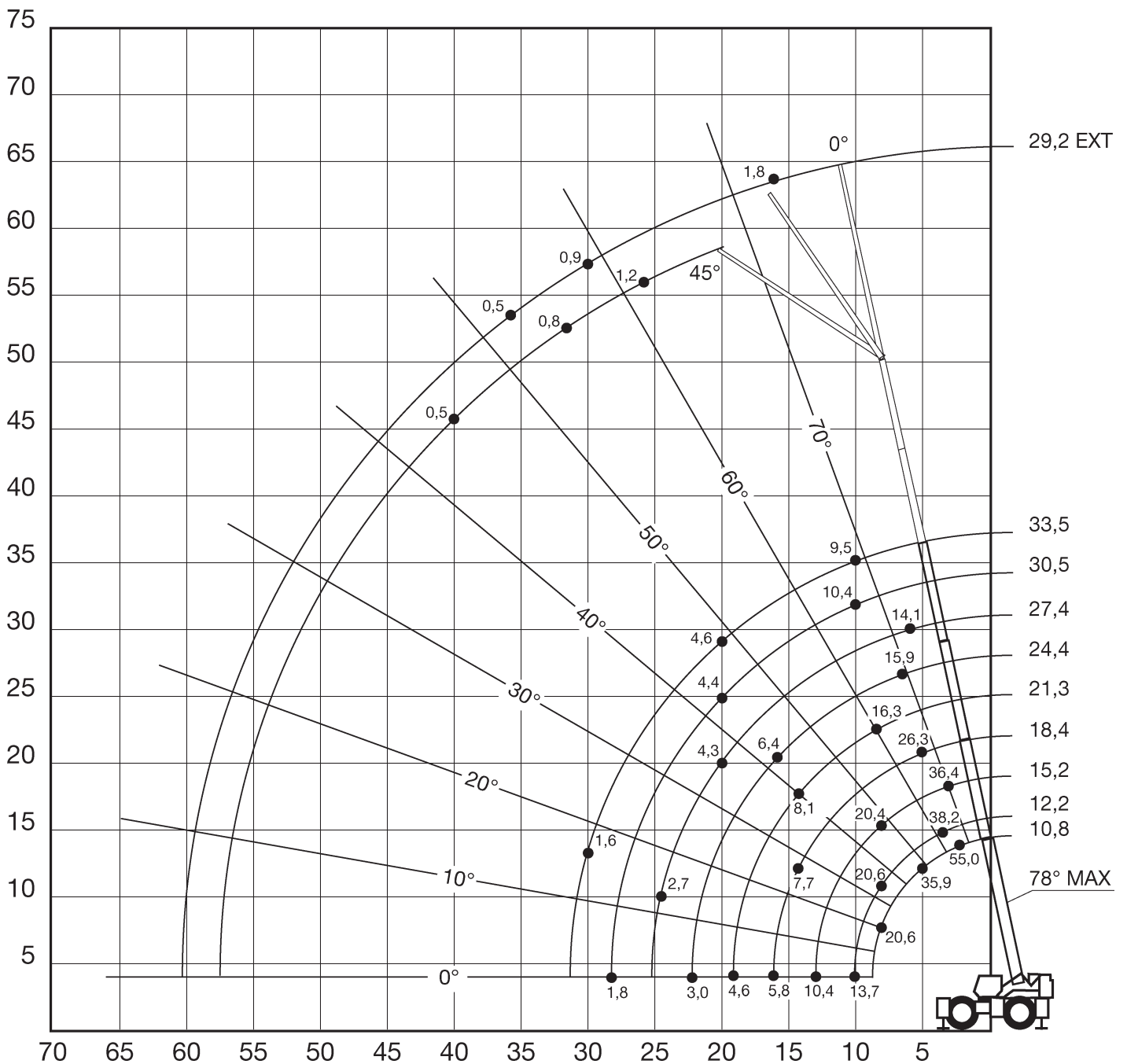


Alle Angaben ohne Gewähr und vorbehaltlich technischer Änderungen und Satzfehler.  
All information given are for reference only

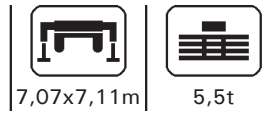
ZERTIFIZIERT  
EN ISO 9001 · SCC\*





ZERTIFIZIERT  
EN ISO 9001 · SCC<sup>®</sup>

Alle Angaben ohne Gewähr und vorbehaltlich technischer Änderungen und Satzfehler.



All information given are for reference only





	10,8	12,2	15,2	18,4	21,3	24,4	27,4	30,5	33,5	
2,5	55									2,5
3	50	38,275	36,375	28,325						3
3,5	46,1	38,275	36,375	28,325	16,675					3,5
4	42,2	37,975	35,525	28,075	16,675					4
4,5	38,95	37,55	32,8	27,7	16,675	16,675				4,5
5	35,9	35,25	30,325	26,35	16,675	16,675	14,05			5
6	30,2	29,975	26,325	23,25	16,675	16,675	14,05	13,2		6
7	24,95	24,5	23,1	20,575	16,675	15,925	13,775	12,625	10,875	7
8	20,65	20,6	20,4	18,325	16,3	14,85	13,075	11,925	10,65	8
9	13,65	17,25	17,2	16,425	15,275	13,35	11,675	11,075	10,05	9
10		13,7	14,4	14,4	13,95	12,125	10,675	10,35	9,465	10
12			10,375	10,5	10,9	10,15	9,275	8,775	8,475	12
14				7,7	8,06	8,31	7,92	7,735	7,735	14
16				5,765	6,08	6,36	6,63	6,825	6,825	16
18					4,58	4,945	5,29	5,535	5,695	18
20						3,87	4,255	4,44	4,59	20
22						3	3,435	3,58	3,72	22
24							2,745	2,89	3,025	24
26								2,32	2,45	26
28								1,83	1,97	28
30									1,555	30



23,1/29,2m

	10,1			17,1			
	0°	25°	45°	0°	25°	45°	
9	5,86						9
10	5,86			3,085			10
12	5,86	4,84		3,005			12
14	5,855	4,65	3,36	2,925			14
16	5,26	4,355	3,215	2,85	2,4		16
18	4,615	3,935	3,1	2,775	2,34		18
20	4,1	3,565	3,005	2,7	2,27	1,75	20
22	3,71	3,25	2,92	2,625	2,205	1,69	22
24	3,31	2,98	2,8	2,555	2,09	1,62	24
26	2,75	2,74	2,61	2,425	2,02	1,56	26
28	2,28	2,53	2,435	2,195	1,92	1,525	28
30	1,88	2,09	2,17	2	1,77	1,48	30
32	1,54	1,71	1,76	1,755	1,64	1,46	32
34	1,235	1,38		1,45	1,52	1,425	34
36	0,95	1,09		1,18	1,41	1,35	36
38	0,69	0,83		0,95	1,18	1,26	38
40				0,735	0,935		40
42				0,54	0,71		42
44					0,5		44

	23,1			29,2			
	0°	25°	45°	0°	25°	45°	
14	2,29						14
16	2,29			1,81			16
18	2,29			1,795			18
20	2,29	2,17		1,665			20
22	2,18	1,935	1,705	1,505	1,625		22
24	1,935	1,775	1,6	1,325	1,445		24
26	1,725	1,61	1,47	1,135	1,27	1,23	26
28	1,545	1,46	1,31	1	1,135	1,115	28
30	1,385	1,33	1,19	0,855	0,995	0,995	30
32	1,26	1,215	1,115	0,74	0,875	0,88	32
34	1,12	1,095	1,04	0,625	0,755	0,76	34
36	1,015	0,995	0,955	0,53	0,64	0,675	36
38	0,91	0,905	0,87		0,565	0,575	38
40	0,77	0,825	0,805			0,505	40
42	0,565	0,755	0,705				42
44		0,61					44